



UM **BOSQUE** PERTO DE SI



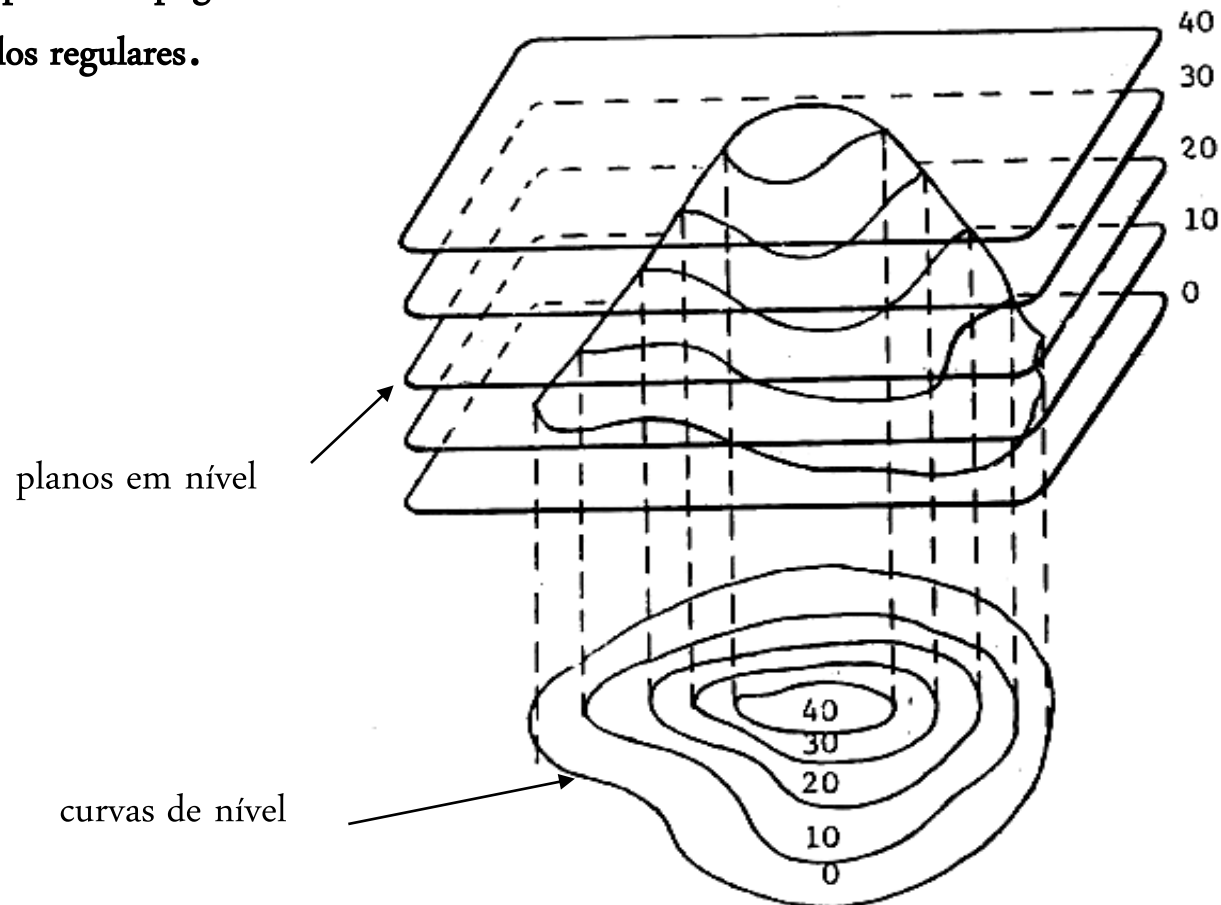
Escola S3  
Daniel Faria  
Baltar



**Relevo – Topografia**

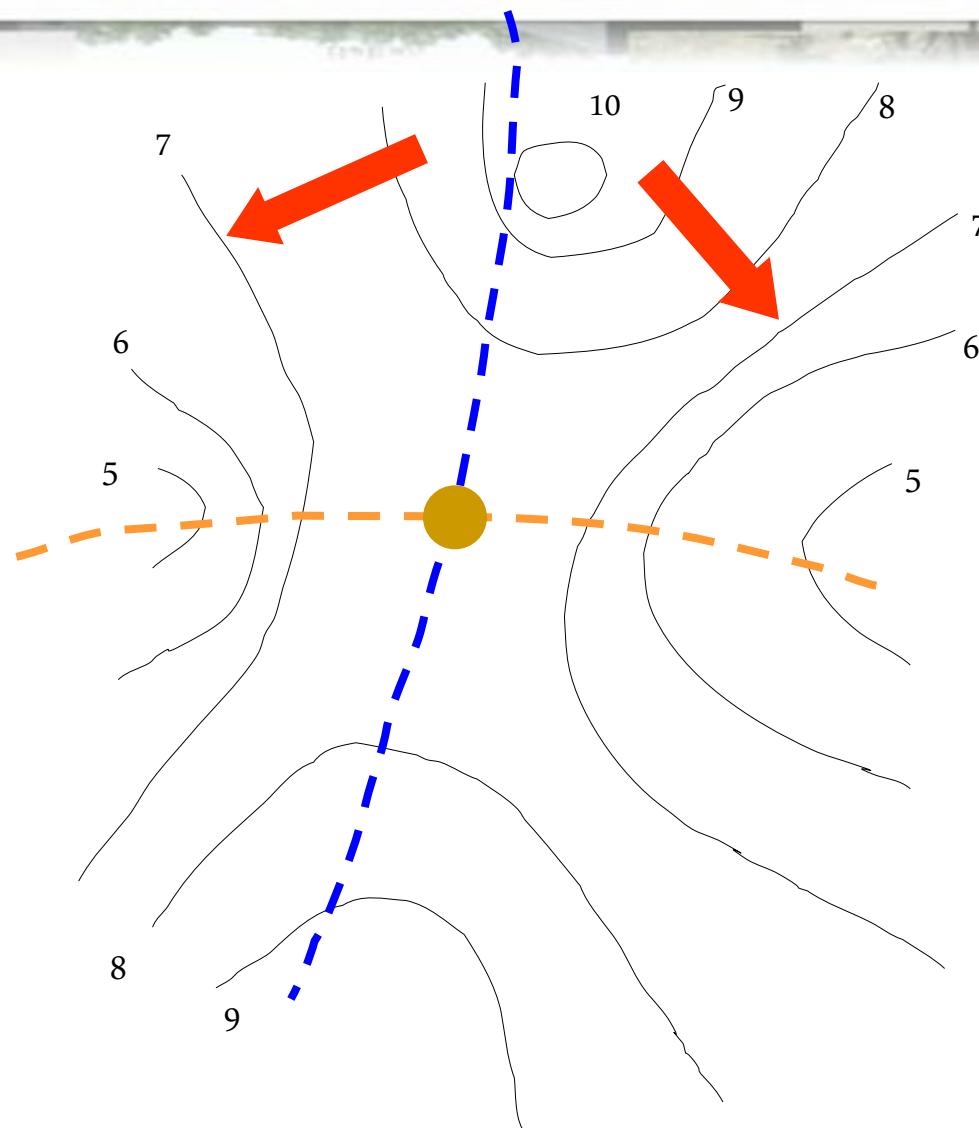


- Representação da superfície topográfica/ Relevo
- Curvas de nível: intersecções da superfície topográfica com os planos de nível dispostos a intervalos regulares.





- Vertentes: superfícies laterais das elevações ou depressões
- Linha de cumiada: linha comum a duas vertentes ascendentes. Em torno dela, curvas de cotas menores envolvem curvas de cotas maiores
- Talvegue: linha comum a duas vertentes descendentes. Em torno dela, curvas de cotas maiores envolvem curvas de cotas menores.
- Garganta: ponto comum de uma linha de cumiada com um talvegue





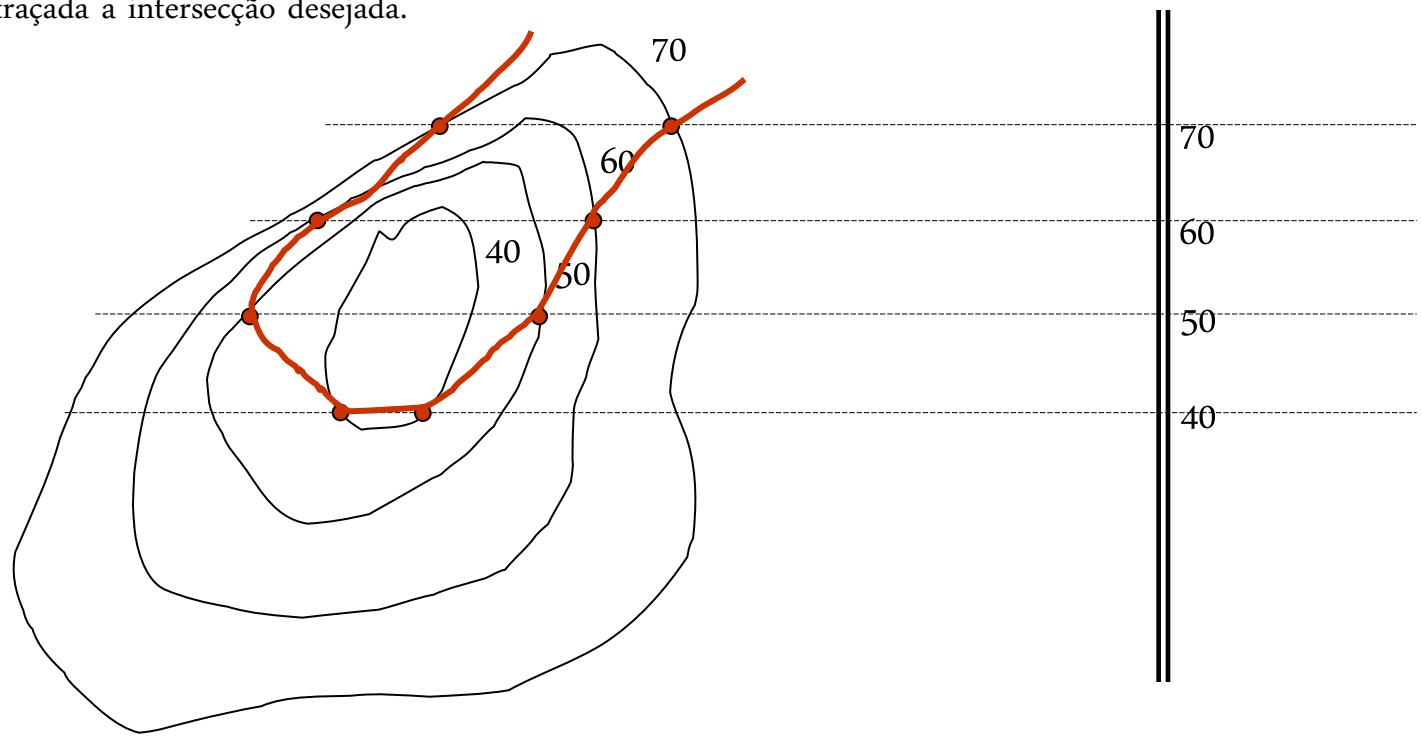
A superfície topográfica é representada pelas suas curvas de nível

O plano genérico é representado por sua escala de inclinações

Traçam-se planos horizontais (representados por linhas tracejadas) a partir da graduação do plano genérico. As linhas tracejadas serão perpendiculares à escala de inclinações do plano genérico

Identificam-se as intersecções entre os planos horizontais auxiliares e as curvas de nível

Ligam-se os pontos. Está traçada a intersecção desejada.



## Intersecção de um plano genérico com um Relevo



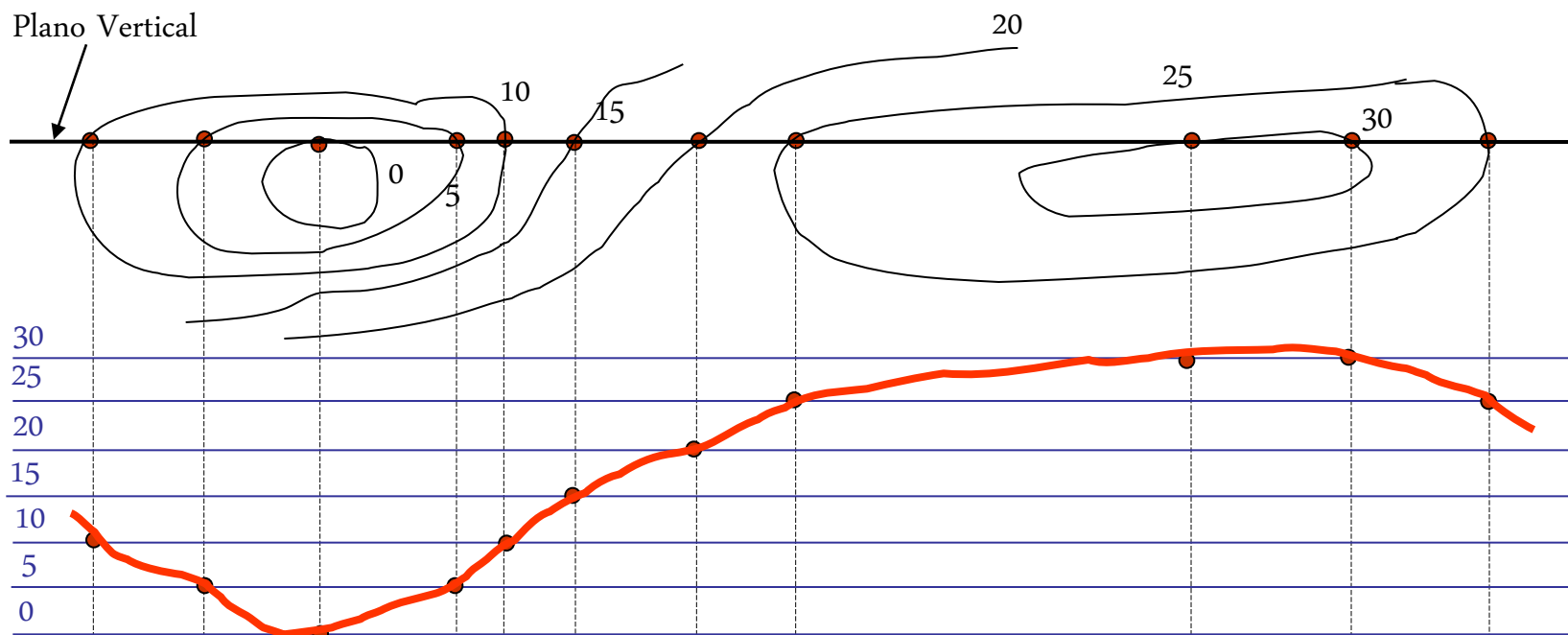
Sejam dados a planta altimétrica e o plano vertical que a seccionará

Puxar linhas auxiliares de intersecção entre o plano vertical e as curvas de nível

Desenhar linhas horizontais que representam os planos horizontais referentes às curvas de nível, na mesma escala da planta topográfica

Identificar as intersecções entre as linhas auxiliares e os planos horizontais

Traçar a linha que une as intersecções identificadas anteriormente





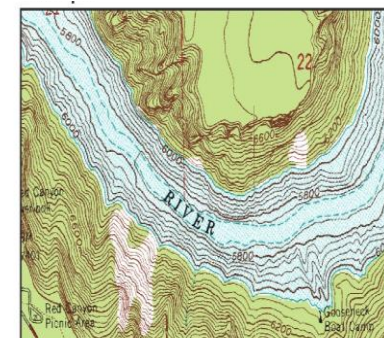
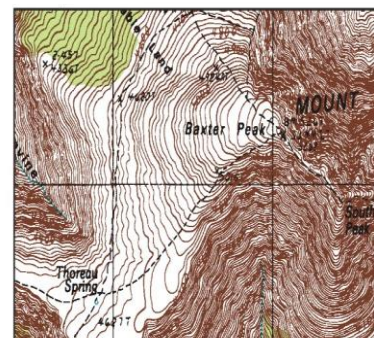
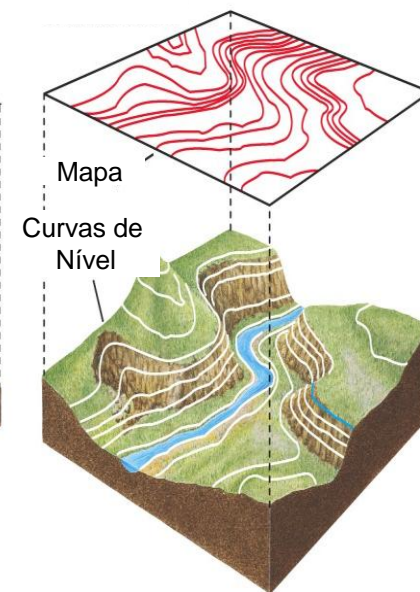
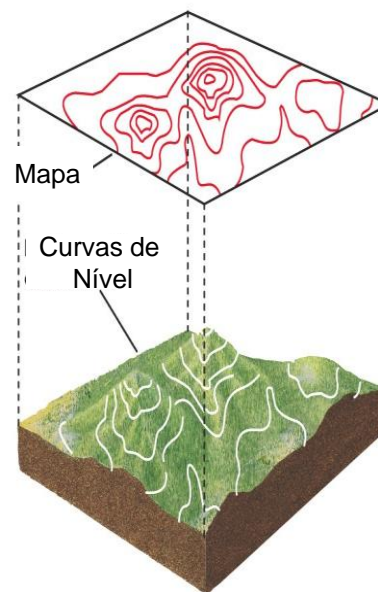
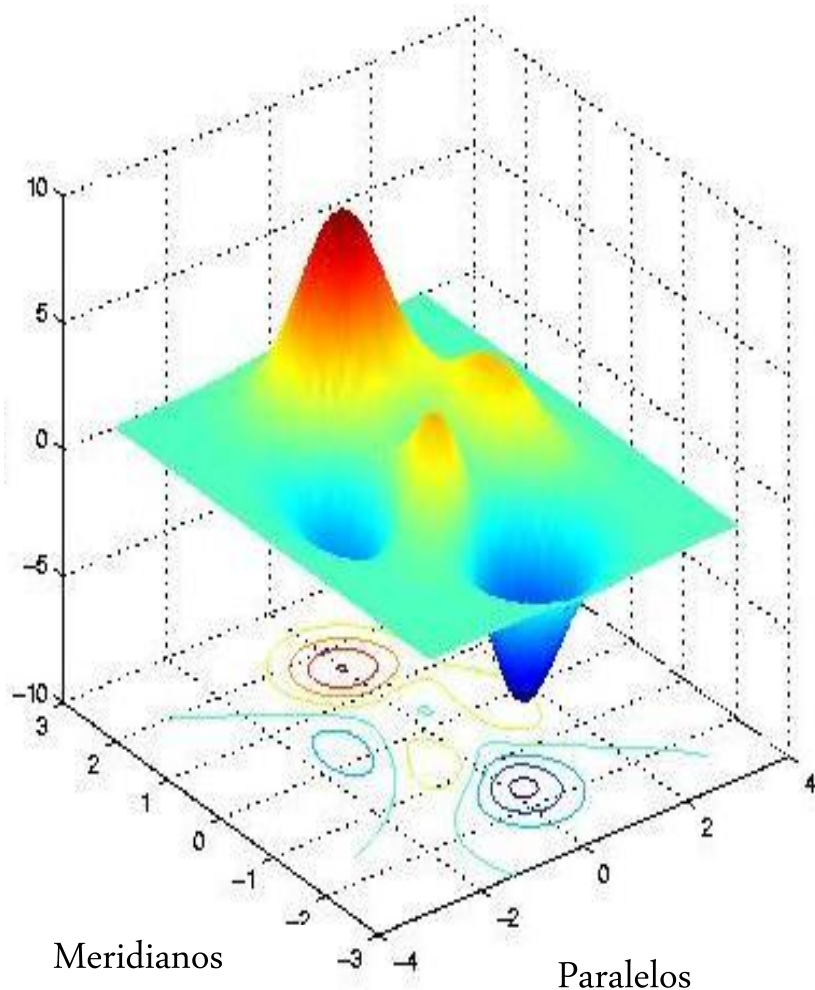
UM BOSQUE PERTO DE SI



Escola 3  
Daniel Faria  
Baltar



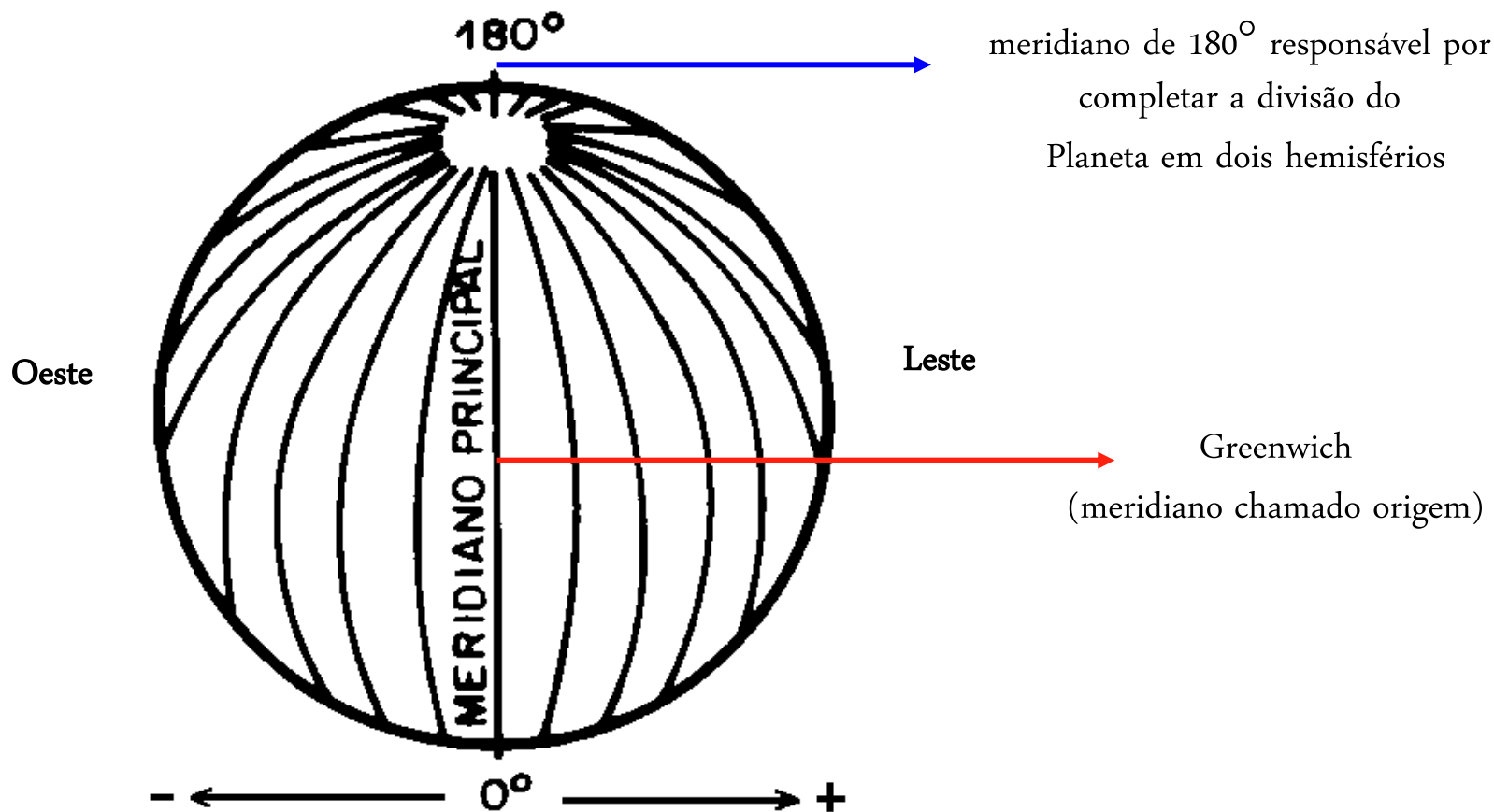
Altitude



Perfis Topográficos – 3 D

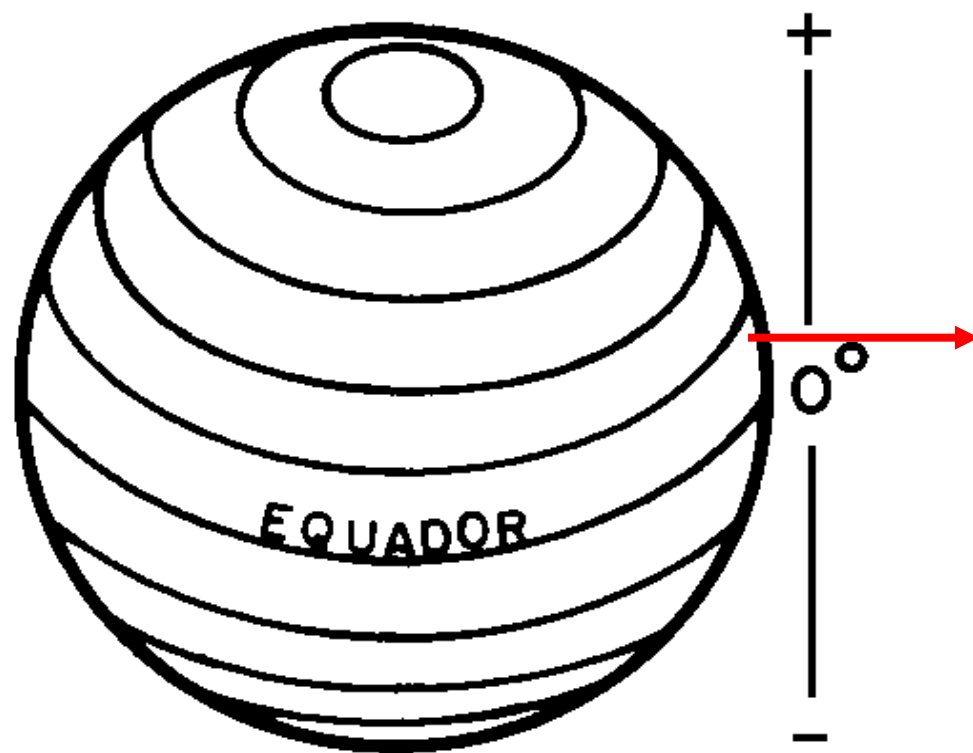


Meridianos são círculos máximos da esfera (idealizada), cujos planos contêm o eixo de rotação ou eixo dos pólos.

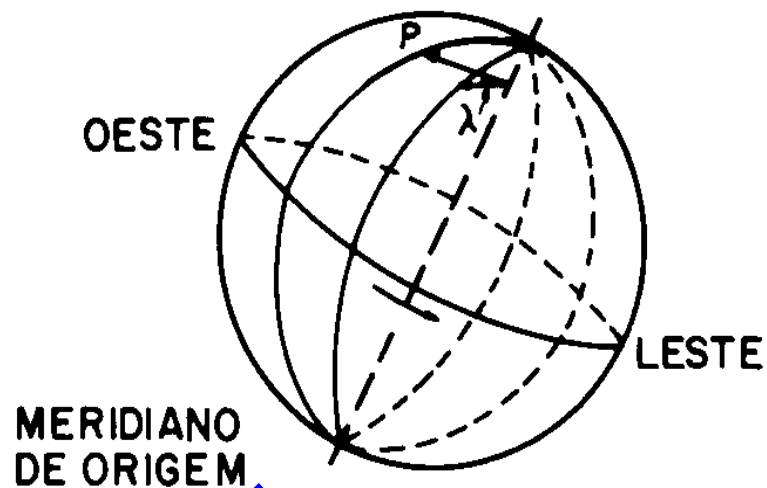
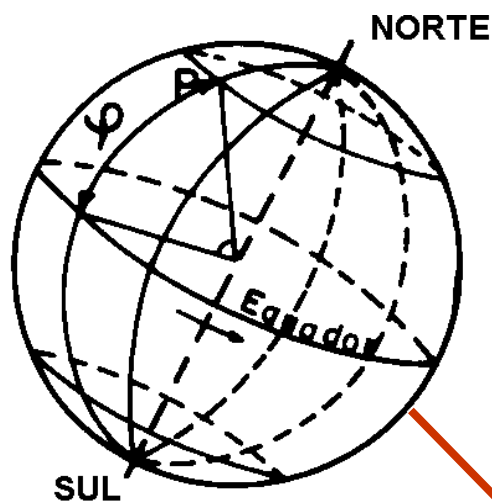




Os paralelos são círculos da esfera cujo plano é perpendicular ao eixo dos pólos



O Equador é o paralelo que divide a Terra em dois hemisférios (Norte e Sul) e é considerado como o paralelo de origem ( $0^{\circ}$ )



O Trilho do Portelo, situa-se ao NORTE do EQUADOR e a OESTE de GREENWICH

MERIDIANO (Latitude) =  $041^{\circ} 11' 55,30''$  N -  $041^{\circ} 11' 47,53''$  N

PARALELO (Longitude) =  $008^{\circ} 22' 44,41''$  W -  $008^{\circ} 22' 31,17''$  W